



Philips 9000 series
4K UHD Android TV –
Sound von
Bowers & Wilkins mit 3-
seitigem Ambilight
Sound von Bowers & Wilkins
108 cm (43") Fernseher mit
Ambilight
Unterstützung gängiger HDR-
Formate
P5 Perfect Picture Engine



43PUS9235

Hervorragende Bildqualität. Erstklassiger Klang.

4K UHD LED Android-Fernseher mit Ambilight

Für ein großartiges Gesamterlebnis sind Bild und Ton gleichermaßen von Bedeutung. Dieser Philips LED-Fernseher mit integrierten Lautsprechern von Bowers & Wilkins sorgt für ein lebensechtes Bild und perfekt abgestimmtes Audio. Ambilight verleiht Ihrer Musik, HDR-Streaming-Serien und Ihren Lieblingsfilmen Farbe.

Atemberaubendes Licht. Atemberaubender Klang.

- Philips 4K UHD-Fernseher. Lebendiges HDR-Bild.
- Ambilight. Emotionen über den Bildschirm hinaus.
- Sound von Bowers & Wilkins. Breitbildformat für Ihre Ohren.
- Kvadrat-Lautsprecherbespannung. Fernbedienung mit Muirhead-Leder auf der Rückseite.

Unglaubliche Bildqualität. Sound von Bowers & Wilkins.

- Philips P5 Engine. Egal welche Quelle – Perfektion ist garantiert.
- Dolby Vision und Dolby Atmos. Bild und Ton in Kinoqualität.
- Gängige HDR-Formate. Erleben Sie die Vision des Regisseurs.
- Raumfüllender Spitzenklang durch integriertes 2.1-Soundsystem.
- Subwoofer, Hochtöner und Mitteltöner

Android TV-Inhalte auf Wunsch

- Android TV. Einfach clever.
- Sprachsteuerung. Integrierter Google Assistant. Unterstützt Alexa.
- DTS Play-Fi. Multiroom-Audio.

PHILIPS

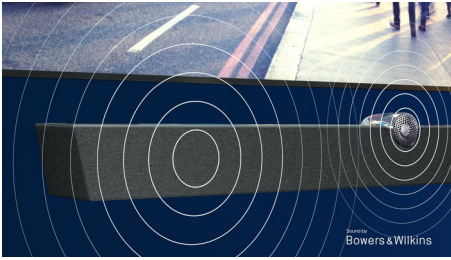
4K UHD Android TV – Sound von Bowers&Wilkins

Sound von Bowers & Wilkins 108 cm (43") Fernseher mit Ambilight, Unterstützung gängiger HDR-Formate, P5 Perfect Picture Engine

Besonderheiten

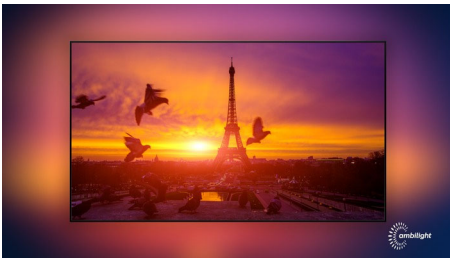
43PUS9235/12

Sound von Bowers & Wilkins.



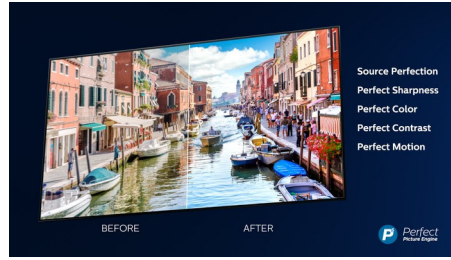
Das exklusive Lautsprecherdesign der legendären Audioingenieure Bowers & Wilkins liefert eindrücklichen und realistischen Klang. Ein integrierter Subwoofer, Hochtöner, und Full-Range-Lautsprecher sorgen für satte, definierte Bässe, makellose Dialoge und kristallklare Höhen. Selbst bei niedriger Lautstärke.

3-seitiges Ambilight



Mit Philips Ambilight können Sie vollständig in Ihre Filme und Spiele eintauchen. Die Musik bekommt eine eigene Lightshow. Und der Bildschirm wirkt größer als er ist. Intelligente LEDs an den Seiten des Fernsehers projizieren die auf dem Bildschirm angezeigten Farben in Echtzeit an die Wände und in den Raum. Sie genießen eine perfekt abgestimmte Umgebungsbeleuchtung und erhalten einen weiteren Grund, Ihren Fernseher zu lieben.

P5 Perfect Picture Engine



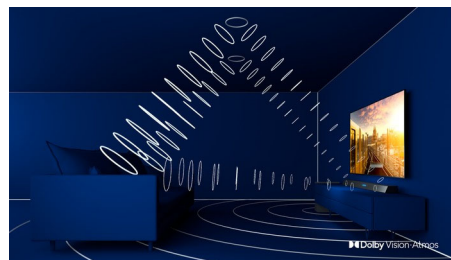
Die Philips P5 Engine sorgt dafür, dass das Bild stets so brilliant ist wie Ihre Lieblingsinhalte. Details haben sichtbar mehr Tiefe. Die Farben leuchten, und die Hauttöne wirken natürlicher. Der Kontrast ist so scharf, dass Sie jedes Detail spüren können. Bewegungen sind ausnahmslos fließend.

4K UHD HDR



Ihr Philips 4K UHD-Fernseher ist mit allen gängigen HDR-Formaten kompatibel, darunter HDR10+ und Dolby Vision. Ganz gleich, ob Kultserie oder das neueste Videospiel – Schatten sind dunkler. Helle Oberflächen glänzen. Farben werden lebendiger.

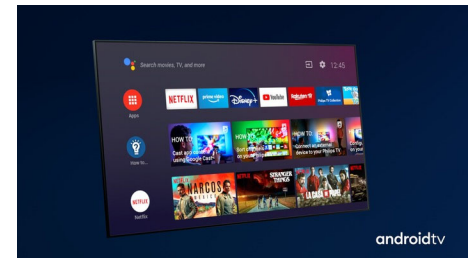
Dolby Vision und Dolby Atmos



Unterstützt erstklassigen Dolby-Klang und Dolby-Videoformate. Das bedeutet, dass die HDR-Inhalte, die Sie sich ansehen, in Bild und Ton besonders real wirken. Egal ob Sie die

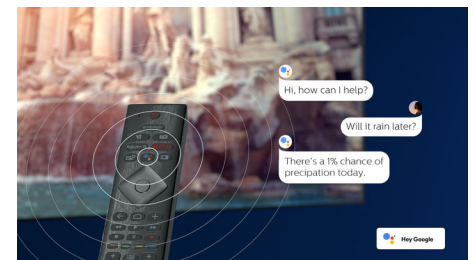
neuesten Serien streamen oder ein Blu-ray-Set abspielen – Kontrast, Helligkeit und Farbe sind genau wie vom Regisseur gewollt, und Sie hören einen klaren, detaillierten und tiefen Sound.

Android TV



Ihr Philips Android-Fernseher liefert Ihnen Ihre gewünschten Inhalte, wann Sie es möchten. Sie können den Startbildschirm mit Ihren Lieblingsapps so anpassen, dass Sie ganz einfach mit dem Streamen von Filmen und Sendungen, die Sie lieben, beginnen können. Oder machen Sie dort weiter, wo Sie aufgehört haben.

Sprachassistent



Steuern Sie Ihren Philips Android-TV mit Ihrer Stimme. Ob Spiele, Netflix oder Inhalte und Apps im Google Play Store – sagen Sie es einfach Ihrem Fernseher. Sie können auch alle Google Assistant-kompatiblen Smart Home-Geräte steuern, z. B. dimmbare Lichter oder Thermostate, ohne vom Sofa aufzustehen. Schluss mit dem Suchen nach der Fernbedienung. Jetzt können Sie den Philips Smart TV über Alexa-fähige Geräten wie Amazon Echo mit Ihrer Stimme steuern. Schalten Sie Ihren Fernseher ein, wechseln Sie den Kanal, schalten Sie auf Ihre Spielkonsole und mehr – mit Alexa.



4K UHD Android TV – Sound von Bowers&Wilkins

Sound von Bowers & Wilkins 108 cm (43") Fernseher mit Ambilight, Unterstützung gängiger HDR-Formate, P5 Perfect Picture Engine

Daten

Ambilight

- Ambilight-Version: 3-seitig
- Ambilight-Funktionen: Integriertes Ambilight+Hue, Ambilight Musik, Spielmodus, Anpassung an die Wandfarbe, Lounge-Modus, AmbiWakeUp, AmbiSleep

Bild/Anzeige

- Bildschirmgröße diagonal: 43 Zoll / 108 cm
- Anzeige: 4K Ultra HD LED
- Auflösung des Displays: 3.840 x 2.160
- Bildformat: 16:9
- Pixel-Engine: P5 Perfect Picture Engine
- Bildoptimierung: Wide Color Gamut 90 % DCI/P3, Ultra Resolution, Dolby Vision, HDR10+, 2.300 PPI

Unterstützte Display-Auflösung

- Computereingänge auf allen HDMI: Bis zu 4K UHD 3.840 x 2.160 bei 60 Hz, Unterstützt HDR, HDR10/HLG, Unterstützt HDR, HDR10+/HLG
- Videoeingänge auf allen HDMI: Bis zu 4K UHD 3.840 x 2.160 bei 60 Hz, Unterstützung für HDR, HDR10/HLG (Hybrid Log Gamma), HDR10+/Dolby Vision

Android TV

- Betriebssystem: Android TV™ 9 (Pie)
- Vorinstallierte Apps: Google Play Movies*, Google Play Music*, Google-Suche, YouTube, Amazon Instant Video, BBC iPlayer, Netflix
- Speicherkapazität (Flash): 16 GB*

Smart TV-Funktionen

- Interactive TV: HbbTV
- Sendung: Pause TV, USB-Aufnahme*
- Einfache Installation: Automatisches Erkennen von Philips Geräten, Geräte-Verbindungsassistent, Netzwerkinstallationsassistent, Einstellungsassistent
- Einfache Bedienung: Benutzerfreundliche Smart-Menü-Taste, Bildschirm-Benutzerhandbuch
- Upgradefähige Firmware: Assistent für autom. Firmware-Akt., Firmware-Upgrade über USB, Online-Aktualisierung der Firmware
- Bildschirmformat-Anpassung: Einfach – Bildschirm ausfüllen, Vollbild, Erweitert – Verschieben, Zoom, Stretch, Breitbild
- Fernbedienung: mit Sprachsteuerung, Mit Tastenbeleuchtung, mit Muirhead-Leder
- Benutzerinteraktion: SimplyShare
- Sprachassistent*: Mit Google Assistant, Fernbedienung mit Mikrophon, Kompatibel mit Alexa

Verarbeitung

- Verarbeitungsleistung: Quad Core

Tuner/Empfang/Übertragung

- HEVC-Unterstützung
- Digitales Fernsehen: DVB-T/T2/T2-HD/C/S/S2
- MPEG-Unterstützung: MPEG2, MPEG4
- Videowiedergabe: PAL, Secam
- TV-Programmführer*: 8-Tage-EPG
- Signalstärkeanzeige
- Videotext: 1.000 Seiten Hypertext

Anschlüsse

- Anzahl HDMI-Anschlüsse: 4
- Anzahl der USB-Anschlüsse: 2
- Kabellose Verbindungen: Bluetooth 4.2, WLAN 802.11ac, 2 x 2 Dualband
- Weitere Anschlüsse: Common Interface Plus (CI+), Digitaler Audio-Ausgang (optisch), Satellitenanschluss, Ethernet-LAN RJ-45, Kopfhörer-Ausgang, Service-Anschluss
- HDMI Funktionen: 4K, Audio-Rückkanal
- EasyLink (HDMI-CEC): Fernbedienungs-Durchleitung, System-Audiosteuerung, System Standby-Modus, System-Start
- HDCP 2.3: Ja, auf allen HDMI

Multimedia-Anwendungen

- Videowiedergabeformate: Dateien: AVI, MKV, H264/MPEG-4 (AVC), MPEG-1, MPEG-2, MPEG-4, WMV9/VC1, HEVC (H.265), VP9
- Unterstützte Untertitelformate: .SRT, .SUB, .TXT, .SMI
- Musikwiedergabeformate: AAC, MP3, WAV, WMA (v2 bis v9.2), WMA-PRO (v9 und v10)
- Bildwiedergabeformate: JPEG, BMP, GIF, PNG, 360-Grad-Fotos, HEIF

Power

- Netzstrom: AC: 220 bis 240 V, 50/60 Hz
- Umgebungstemperatur: 5 °C bis 35 °C
- Stromversorgung mit EU-Energie-Label: 64 W
- Jährlicher Energieverbrauch: 94 kWh
- Stand-by-Stromverbrauch: < 0,3 W
- Energiesparfunktionen: Ausschalt-Timer, Lichtsensor, Bildabschaltung (bei Radiobetrieb), Eco mode (Ökomodus)
- Energieeffizienzklasse: A
- Bleihaltig: Ja*
- Stromverbrauch (ausgeschaltet): N/V W

Ton

- Verbesserung der Soundqualität: 5-Band-Equalizer, KI-Sound, Klare Dialoge, NIGHT MODE (Nachtbetrieb), Dolby Atmos, Automatischer Lautstärkepegel, Bassverstärkung
- Lautsprecherkonfiguration: 2-x-10-W-Lautsprecher für mittlere bis hohe Frequenzen, 20-W-Woofer

43PUS9235/12

- Audio: Sound von Bowers & Wilkins, 2.1 Kanal, Ausgangsleistung: 40 Watt (RMS)
- Codec: AC-4, Dolby Atmos, Dolby Digital MS12 V2.3, DTS-HD (M6)

Abmessungen

- Abmessungen Box (B x H x T): 1070,0 x 759,0 x 306,0 mm
- Produktgewicht: 11,2 kg
- Produktgewicht (+ Ständer): 14,1 kg
- Abmessungen Gerät (B x H x T): 962,2 x 564,0 x 41,9 mm
- Abmessungen Gerät inkl. Fuß (B x H x T): 962,2 x 647,6 x 232,3 mm
- Gewicht (inkl. Verpackung): 25,6 kg
- Abmessungen Untergestell (B x H x T): 440,0 x 83,6 x 232,3 mm

Design

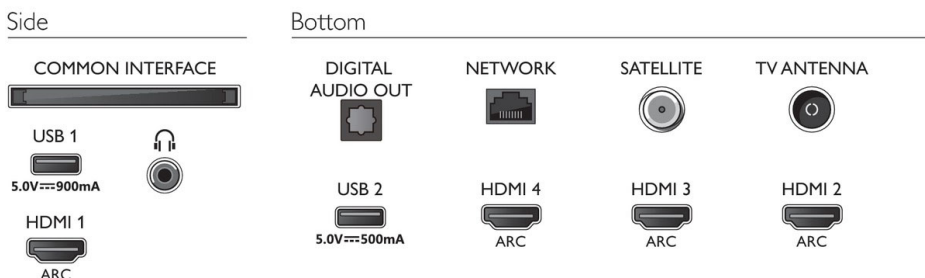
- Farben des Fernsehers: Mittelsilberner Rahmen aus gebürstetem Metall
- Design des Standfußes: Soundlösung in dunklem Chrom

Zubehör

- Mitgeliefertes Zubehör: Broschüre zu rechtlichen und Sicherheitsinformationen, Netzkabel, Kurzanleitung (1 x), Fernbedienung, 2 AAA-Batterien, Ständer mit Soundlösung



Connections



Ausstellungsdatum
2021-02-05

Version: 7.1.1

12 NC: 8670 001 66971
EAN: 87 18863 02406 5

© 2021 Koninklijke Philips N.V.
Alle Rechte vorbehalten.

Technische Daten können ohne vorherige Ankündigung geändert werden. Die Marken sind Eigentum von Koninklijke Philips N.V. oder der jeweiligen Firmen.

www.philips.com

- * EPG und der darin angezeigte Sendezeitraum (bis zu 8 Tage) ist vom Land und Anbieter abhängig.
- * Android-App-Angebote variieren je nach Land. Weitere Informationen finden Sie in Ihrem lokalen Google Play Store.
- * Energieverbrauch in kWh pro Jahr, beruhend auf dem Stromverbrauch des Fernsehers, wenn dieser 4 Stunden pro Tag an 365 Tagen in Betrieb ist. Der tatsächliche Energieverbrauch hängt davon ab, wie der Fernseher verwendet wird.
- * Der Fernseher unterstützt DVB-T-Empfang für Free-to-Air-Übertragungen. Bestimmte DVB-T-Betreiber werden möglicherweise nicht unterstützt. Eine aktuelle Liste dieser Betreiber finden Sie in den FAQs auf der Philips Support-Website. Bei einigen Betreibern sind Conditional Access und ein Abonnement erforderlich. Weitere Informationen erhalten Sie von Ihrem Betreiber.
- * Die Philips TV Remote App und ihre Funktionen können je nach Fernsehermodell, Anbieter und Land sowie je nach mobilem Gerät und Betriebssystem abweichen. Weitere Informationen finden Sie unter www.philips.com/TVRemoteapp.
- * Das Angebot für Smart TV-Apps variiert je nach Modell und Land. Weitere Informationen finden Sie unter www.philips.com/smarttv.
- * USB-Aufnahme nur für digitale Sender. Aufnahmen können durch Kopierschutz (CI+) eingeschränkt sein. Es können länderspezifische Einschränkungen gelten.
- * Bitte beachten Sie, dass Ihre Amazon-Apps möglicherweise nicht immer in Ihrem Land zur Verfügung stehen. (Derzeit funktionieren Amazon-Apps nur in Deutschland, Österreich und Großbritannien)
- * Einige Komponenten dieses Fernsehers, bei denen technologisch keine Alternative besteht, enthalten Blei. Dies entspricht der geltenden Ausnahmeregelung der RoHS-Richtlinie.
- * Cloud-Gaming-Angebote abhängig vom Spieleanbieter.
- * * Speicherkapazität (Flash): 16 GB, der tatsächlich verfügbare Speicherplatz kann abweichen (abhängig z. B. von (vor-)installierten Apps, installiertem Betriebssystem usw.)
- * HDMI-Anschluss ist für Soundbar, Lautsprecher und andere Audiogeräte erforderlich.